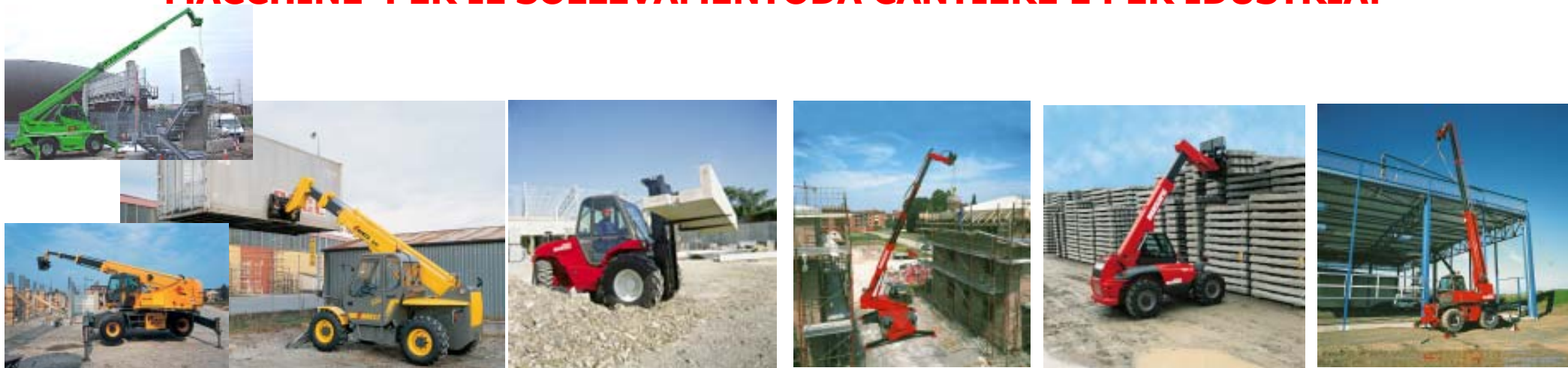


---

**I corsi sono rivolti a tutte quelle aziende che sono in possesso, costruiscono o noleggiano una o più macchine illustrate qui di seguito:  
MERCATO COMPLESSIVO E SUOI SEGMENTI:**

**MACCHINE PER IL SOLLEVAMENTO DA CANTIERE E PER IDUSTRIA:**



**MACCHINE PER IL SOLLEVAMENTO PERSONE DA CANTIERE E PER IDUSTRIA:**



# MACCHINE DA CANTIERE:



# I CLIENTI



**Impianti elettrici industriali**



**Serramenti ed infissi**



**Termotecnica e riscaldamento, apparecchiature e servizi**



**movimentazione dei prodotti aziendali**



**montaggio carpenteria**



**Imbianchini tinteggiatura**



**Idraulici e lattonieri**



**Climatizzazione e condizionamento, apparecchiature e servizi. Impianti di condizionamento aria**

# I CLIENTI



**Grandi imprese**



**Montaggio prefabbricati  
costruzione e manutenzio-  
ne, Isolanti termici ed  
acustici**



**Lavorazione marmo ed  
affini**



**Noleggio macchine**



**Imprese edili, Scavi e  
demolizioni, Costruzione  
e manutenzione strade**



**Enti pubblici e  
comunità**



**Servizio  
navale**



**Rottamazione**



**Movimentazione in  
cortile, (leggero e  
pesante)**



**Servizio  
aereoportuale**



**Impianti idraulici e  
termoidraulici**



**Agricoltura, orticoltura e  
floricoltura**



**Ecologia e smaltimento rifiuti  
amianto**